



Using FireWire with a VeniceF console (PC version)

EN Introduction

READ THE VeniceF SAFETY SHEET BEFORE USING THE PRODUCT.

This is the Quick Start Guide for the VeniceF consoles. It shows you how to get your console and Windows PC ready to use FireWire. For full details, see the VeniceF Operator Manual.

Contents of the VeniceF USB memory stick

- Quick Start Guide (this document)
- VeniceF Operator Manual
- Safety Sheet
- Recording Software Application Guide
- Three multi-track recording projects
- Midas FireWire installer files
- "Record" V1.5 Software (60-day trial version) (Mac/PC)
- Three demo songs for "Record"

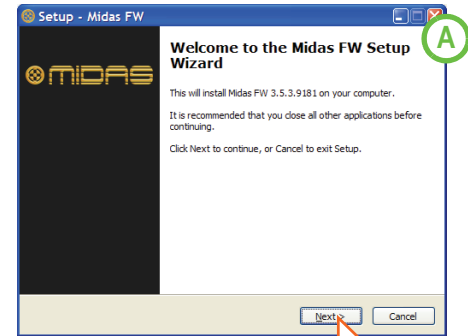
Step A — Installing the device driver

Do not connect the FireWire cable to your PC before installing the device driver.

1 Plug the VeniceF USB memory stick into your PC. (If a Window opens asking you what you want Windows to do, select the **Open folder to view files** option and then click **OK**.)

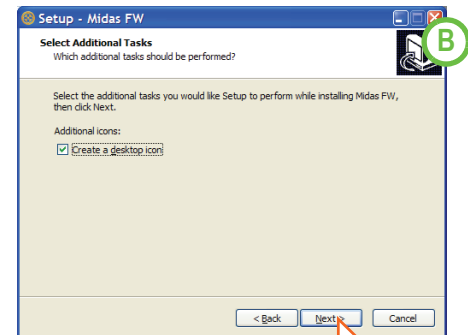
2 Double-click the "\Driver\Win\MidasFWInstaller.exe" file (on the VeniceF USB memory stick) to start the setup wizard.

3 In the **Setup - Midas FW** window, click **Next**.



4 In the **Select Destination Location** window, click **Next**.

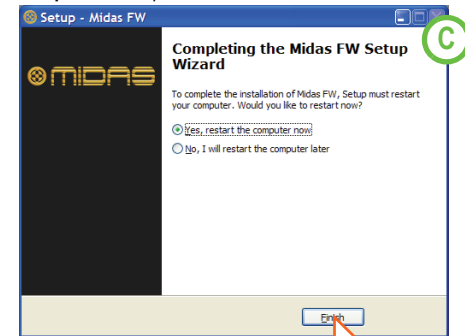
5 Click **Next**.



6 In the **Ready to Install** window, click **Install**. (If a release notes Window opens, close it.) The **Installing** window of the **Setup - Midas FW** window will display the installation progress.

7 If the Windows "Logo testing" compatibility window appears, click **Continue Anyway**.

8 To complete the installation, select the **Yes, restart the computer now** option and then click **Finish**.



You must restart your PC before using the VeniceF driver you have just installed.

After your PC has restarted, go to Step B.

Step B — Installing the hardware device

Do not attempt the following procedure until you have completed Step A.

The VeniceF must be switched on before the FireWire cable is connected to it.

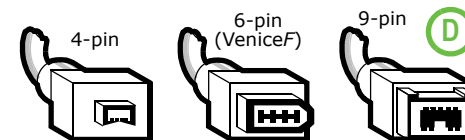
1 Switch on the VeniceF.

2 Connect the VeniceF to your PC using the appropriate FireWire cable, while observing the following precautions. Plug the 6-pin connector into the FireWire socket of the FireWire section on the rear of the console. Connect the other end of the cable into the PC.

Make sure you use the correct FireWire cable connector with your PC.

When plugging the FireWire connector into your PC, make sure the connector is the correct way up and take great care not to exert too much force.

Some typical examples of FireWire connectors are shown below.



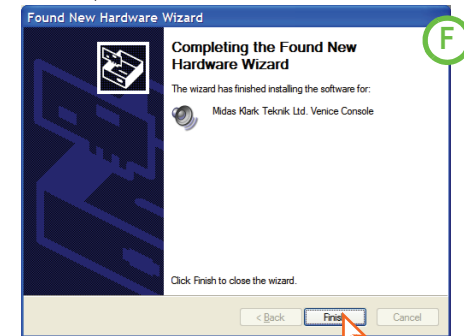
3 In the **Found New Hardware Wizard** window, select the **No, not this time** option and then click **Next**.



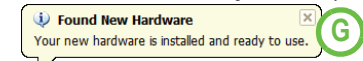
4 Select the **Install the software automatically (Recommended)** option, and then click **Next**. The wizard will perform a search.

5 When the Windows "Logo testing" compatibility window appears, click **Continue Anyway**.

6 After the wizard has finished installing the device hardware, click **Finish**.



You should see the following balloon on your desktop.



You are now ready to use FireWire with the VeniceF console. For example, use the RECORD software application to record a live performance or to do a virtual sound check.

The default settings of the Midas FW software you have just installed should be adequate for use. However, if you want to change these settings, open the settings window by clicking the **Midas FW** desktop icon. For full details, refer to the VeniceF Operator Manual.



If you encounter unwanted audio artefacts, such as humming, this is probably an indication of ground loop problems—refer to the Operator Manual for details.

FR Introduction

LISEZ LES CONSIGNES DE SÉCURITÉ DE LA VeniceF AVANT D'UTILISER LE PRODUIT.

Ceci est le Guide de prise en main des consoles VeniceF. Il vous indique comment configurer la console et le PC pour la liaison FireWire. Pour de plus amples détails, consultez le mode d'emploi complet de la VeniceF.

Contenu de la clef USB de la VeniceF

- Guide de prise en main (ce document)
- Le mode d'emploi complet de la VeniceF
- Les consignes de sécurité
- Le guide du logiciel d'enregistrement
- Trois projets d'enregistrements multipistes
- Fichiers d'installation FireWire Midas
- "Record" V1.5 du logiciel (version d'essai de 60 jours) (MAC / PC)
- Trois chansons démo pour "Record"

Étape A — Installation des pilotes du périphérique

Veillez à ne pas connecter le cordon FireWire au PC avant d'avoir installé le pilote.

1 Connectez la clef USB de la VeniceF dans un port de votre PC (si une fenêtre vous demande ce que vous souhaitez que fasse Windows, sélectionner l'option **Open folder to view files** (ouvrir le répertoire pour voir les fichiers), puis cliquez sur **OK**).

2 Double-cliquez sur le fichier "\Driver\Win\MidasFWInstaller.exe" (sur la clef USB VeniceF) pour lancer l'assistant d'installation.

3 Dans la fenêtre **Setup - Midas FW** (configuration - Midas FW), cliquez sur **Next** (voir illustration A).

4 Dans la fenêtre **Select Destination Location** (Sélectionnez la destination), cliquez sur **Next**.

5 Cliquez sur **Next** (voir illustration B).

6 Dans la fenêtre **Ready to Install** (Prêt à l'installation), cliquez sur **Install** (si une fenêtre s'ouvre, fermez-la). La fenêtre **Installing** de la fenêtre **Setup - Midas FW** (configuration - Midas FW) vous indique la progression de l'installation.

7 Si la fenêtre de test de compatibilité au logo Windows (Windows "Logo testing") s'affiche, cliquez sur **Continue Anyway** (continuer quand même).

8 Pour achever l'installation, sélectionnez l'option **Yes, restart the computer now** (Oui, relancer l'ordinateur maintenant) et cliquez sur **Finish** (voir illustration C).

Votre PC doit redémarrer pour que vous puissiez utiliser le pilote que vous venez d'installer.

Une fois que le PC a redémarré, passez à l'Étape B.

Étape B — Installation du périphérique

N'essayez pas de lancer la procédure suivante avant d'avoir achevé la procédure de l'étape A.

La console VeniceF doit être sous tension avant de connecter le cordon FireWire.

1 Placez la console VeniceF sous tension.

2 Connectez la VeniceF à votre PC à l'aide d'un cordon FireWire adapté, tout en respectant les Mises en Garde suivantes. Connectez la fiche à 6-broches à l'embase

FireWire de la section FireWire à l'arrière de la console. Connectez l'autre extrémité du cordon au PC.

Veillez à utiliser un cordon FireWire adapté à votre PC.

Lorsque vous connectez le cordon FireWire à votre PC, veillez à ce que la fiche soit orientée correctement vers le haut, et à ne pas forcer la fiche dans l'embase.

Voici quelques exemples de connecteurs FireWire (voir illustration D) :

3 Dans la fenêtre **Found New Hardware Wizard** (Nouveau périphérique détecté), sélectionnez l'option **No, not this time** (Non, pas cette fois), puis cliquez sur **Next** (voir illustration E).

4 Sélectionnez l'option **Install the software automatically (Recommended)** (Installer automatiquement le logiciel - conseillé), puis cliquez sur **Next**. L'assistant lance la recherche.

5 Lorsque la fenêtre de test de compatibilité de logo Windows s'affiche, cliquez sur **Continue Anyway**.

6 Lorsque l'assistant a terminé l'installation du périphérique, cliquez sur **Finish** (voir illustration F).

La fenêtre de l'illustration G doit s'afficher.

Vous pouvez maintenant utiliser la liaison FireWire avec la console VeniceF. Par exemple, utilisez le logiciel RECORD pour enregistrer un concert ou pour faire une balance virtuelle.

Les réglages par défaut du logiciel Midas FW que vous venez d'installer devraient suffire pour l'utilisation. Ceci dit, si vous souhaitez modifier ces réglages, ouvrez la fenêtre des réglages en cliquant sur l'icône **Midas FW** du bureau. Pour obtenir de plus amples détails, consultez le mode d'emploi complet de la console VeniceF (voir illustration H).

La présence de bruits parasites (ronflements, par exemple), est probablement générée par des problèmes de boucle de masse - consultez le Mode d'emploi complet pour obtenir de plus amples détails.

Notes



Using FireWire with a VeniceF console (PC version)

DE Einleitung

LESEN SIE DIE VeniceF SICHERHEITSHINWEISE, BEVOR SIE DAS PRODUKT VERWENDEN.

Dies ist die Schnellstartanleitung für die VeniceF Mischpulte. Sie beschreibt, wie Sie Ihr Pult und Ihren Windows PC für den Einsatz mit FireWire vorbereiten. Wegen näherer Einzelheiten siehe VeniceF Bedienungshandbuch.

Inhalt des VeniceF USB Memory Sticks

- Schnellstartanleitung (dieses Dokument)
- VeniceF Bedienungshandbuch
- Sicherheitshinweise
- Aufnahmesoftware-Bedienungshandbuch
- Drei Mehrspuraufnahme-Projekte
- Midas FireWire-Installationsdateien
- "Record"-Software V1.5 (60-Tage-Testversion) (Mac / PC)
- Drei Demo-Songs für "Record"

Abschnitt A — Gerätetreiber installieren

! Schließen Sie das FireWire-Kabel erst an Ihren PC an, *nachdem* Sie den Gerätetreiber installiert haben.

1 Stecken Sie den VeniceF USB Memory Stick in Ihren PC. (Wenn sich ein Fenster mit der Rückfrage öffnet, welche Aktion durchgeführt werden soll, wählen Sie "Ordner öffnen, um Dateien anzuzeigen" und klicken Sie dann auf **OK**.)

2 Doppelklicken Sie auf die Datei "Driver\WinMidasFWInstaller.exe" (auf dem VeniceF USB Memory Stick), um den Setup-Assistenten zu starten.

3 Klicken Sie im Fenster **Setup - Midas FW** auf **Next** (Weiter) (siehe Diagramm A).

4 Klicken Sie im Fenster **Select Destination Location** (Installationspeicherort) auf **Next** (Weiter).

5 Klick Sie auf **Next** (Weiter) (siehe Diagramm B).

6 Klicken Sie im Fenster **Ready to Install** (bereit zur Installation) auf **Install** (installieren). (Wenn sich ein Fenster mit Versionshinweisen öffnet, schließen Sie es.) Das Installing-Fenster des Setup - Midas FW-Fensters zeigt den Fortschritt des Installationsverfahrens an.

7 Wenn das Windows "Logo testing" Kompatibilitätsfenster erscheint, klicken Sie auf **Continue Anyway** (trotzdem fortfahren).

8 Um die Installation abzuschließen, wählen Sie die Option **Yes, restart the computer now** (Ja, Computer jetzt neu starten) und klicken dann auf **Finish** (beenden) (siehe Diagramm C).

! Ihr PC muss neu gestartet werden, *bevor* Sie den gerade installierten Gerätetreiber verwenden können.

Nach dem Neustart des PC fahren Sie mit Abschnitt B fort.

Abschnitt B — Hardware-Gerät installieren

! Wenden Sie das folgende Verfahren erst an, nachdem Abschnitt A abgeschlossen ist.

Der VeniceF Mischer muss eingeschaltet sein, *bevor* Sie das FireWire-Kabel mit ihm verbinden.

1 Schalten Sie den VeniceF ein.

2 Verbinden Sie den VeniceF über ein geeignetes FireWire-Kabel mit Ihrem PC und beachten Sie hierbei

folgenden Vorsichtsmaßnahmen. Schließen Sie den 6-Pol Stecker an die FireWire-Buchse der FireWire-Sektion auf der Rückseite des Mixers an. Verbinden Sie das andere Kabelende mit Ihrem PC.

! Stellen Sie sicher, dass Sie bei Ihrem PC den korrekten FireWire-Kabelanschluss verwenden.

! Achten Sie beim Anschließen des FireWire-Steckers an Ihren PC darauf, dass der Stecker korrekt ausgerichtet ist und Sie nicht zu viel Kraft aufwenden.

Hier sind einige typische Beispiele für FireWire-Anschlüsse (siehe Diagramm D).

3 Wählen Sie im Fenster **Found New Hardware Wizard** (Neue Hardware gefunden Assistent) die Option **No, not this time** (Nein, dieses Mal nicht) und klicken Sie auf **Next** (Weiter) (siehe Diagramm E).

4 Wählen Sie die Option **Install the software automatically (Recommended)** (Software automatisch installieren (empfohlen)) und klicken Sie dann auf **Next** (Weiter). Der Assistent startet eine Suche.

5 Wenn das Windows "Logo testing" Kompatibilitätsfenster erscheint, klicken Sie auf **Continue anyway** (trotzdem fortfahren).

6 Nachdem der Assistent die Geräte-Hardware installiert hat, klicken Sie auf **Finish** (beenden) (siehe Diagramm F). Jetzt sollte folgende "Sprechblase" auf Ihrem Desktop erscheinen (siehe Diagramm G).

Jetzt können Sie FireWire mit dem VeniceF Mischpult einsetzen. Beispiel: Nehmen Sie mit der RECORDING Software eine Live Performance auf oder führen Sie einen virtuellen Soundcheck durch.

Die Voreinstellungen der soeben installierten Midas FW Software sind für alle typischen Anwendungen geeignet. Wenn Sie diese Einstellungen allerdings ändern möchten, öffnen Sie das Settings-Fenster, indem Sie auf das **Midas FW** Desktop Icon klicken. Wegen näherer Einzelheiten siehe VeniceF Bedienungshandbuch (siehe Diagramm H).

Eventuell auftretende Audioartefakte sind wahrscheinlich ein Hinweis auf Probleme mit Erdschleifen — wegen näherer Einzelheiten siehe Bedienungshandbuch.

ES Introducción

LEA LA TABLA DE NORMAS DE SEGURIDAD DE LA VeniceF ANTES DE USAR ESTE PRODUCTO.

Esto es una Guía de puesta en marcha de las mesas de mezclas VeniceF. Este documento le enseña cómo configurar su mesa de mezclas y un ordenador Windows para usar FireWire. Para ver los detalles completos de funcionamiento, consulte el Manual de instrucciones de la VeniceF.

Contenido del pendrive USB VeniceF

- Guía de puesta en marcha (este documento)
- Manual de instrucciones de la VeniceF
- Tabla de normas de seguridad
- Guía de aplicación del software de grabación
- Tres proyectos de grabación multipistas
- Ficheros instaladores FireWire Midas
- "Record" Software V1.5 (versión de prueba de 60 días) (Mac / PC)
- Tres canciones de demostración para el "Record"

Paso A — Instalación del driver o controlador de dispositivo

! No conecte el cable FireWire a su PC hasta después de instalar este driver.

1 Conecte el pendrive USB VeniceF a su PC. (Si aparece una pantalla que le pregunta qué quiere que haga Windows a continuación, elija la opción "Abrir carpeta para ver los ficheros" y haga clic en **e OK**.)

2 Haga doble clic en el fichero "Driver\WinMidasFWInstaller.exe" (que encontrará en el pendrive USB VeniceF) para ejecutar el asistente de configuración.

3 En la pantalla Setup - Midas FW, haga clic en "Continuar" (**Next**) (Vea el diagrama A).

4 En la pantalla **Select Destination Location** (selección de ubicación de destino), haga clic en "Continuar" (**Next**).

5 Haga clic en "Continuar" (**Next**). (Vea el diagrama B).

6 En la pantalla **Ready to Install** (sistema listo para la instalación), haga clic en "Instalar" (**Install**). (Si aparece una pantalla de notas sobre la versión, ciérrela). La pantalla de instalación de la ventana **Setup - Midas FW** le mostrará el progreso de la instalación.

7 Si aparece la pantalla de compatibilidad "Logo testing" de Windows, haga clic en "Continuar aun así" (**Continue Anyway**).

8 Para finalizar la instalación, elija la opción "Sí, reiniciar ahora el ordenador" (**Yes, restart the computer now**) y haga clic después en "Finalizar" (**Finish**) (Vea el diagrama C).

! Deberá reiniciar su PC *antes* de usar el driver VeniceF que acaba de instalar con este proceso.

Una vez que su PC se haya reiniciado, vaya al Paso B.

Paso B — Instalación del dispositivo físico

! No realice el procedimiento siguiente hasta que no haya completado el Paso A.

La mesa de mezclas VeniceF deberá estar encendida *antes* de conectarle el cable FireWire.

1 Encienda la VeniceF.

2 Conecte la VeniceF a su PC usando el cable FireWire adecuado, teniendo en cuenta las precauciones siguientes.

Conecte la clavija de 6 puntas en la toma FireWire de la sección **FireWire** del panel trasero de la mesa de mezclas. Conecte el otro extremo del cable en el PC.

! Asegúrese de utilizar con su PC el cable FireWire con el conector correcto.

! Cuando conecte la clavija FireWire en su PC, asegúrese de colocarlo con la orientación correcta y nunca lo fuerce.

Aquí abajo le mostramos algunos ejemplos típicos de clavijas FireWire (Vea el diagrama D).

3 En la pantalla del "asistente de nuevo hardware" (**Found New Hardware Wizard**), elija la opción "No, no esta vez" (**No, not this time**) y haga clic después en "Siguiente" (**Next**) (Vea el diagrama E).

4 Elija la opción "Instalar el software automáticamente (recomendado)" (**Install the software automatically (Recommended)**) y haga clic después en "Siguiente" (**Next**). El asistente comenzará un proceso de búsqueda.

5 Cuando aparezca la pantalla de compatibilidad "Logo testing" de Windows, haga clic en "Continuar aun así" (**Continue Anyway**).

6 Una vez que el asistente haya terminado con la instalación del dispositivo físico, haga clic en "Finalizar" (**Finish**) (Vea el diagrama F).

En su escritorio debería aparecer la siguiente pantalla desplegable (Vea el diagrama G).

Ahora ya está todo listo para usar FireWire con la mesa de mezclas VeniceF. Por ejemplo, use el programa de software RECORD para grabar una actuación en directo o para hacer una prueba de sonido virtual.

Los ajustes por defecto del programa Midas FW que acaba de instalar deberían ser ya correctos para empezar a usarlo. No obstante, si quiere cambiar estos ajustes, abra la ventana de "configuración" (settings) haciendo clic en el icono **Midas FW** del escritorio. Para saber todos los detalles sobre esto, consulte el Manual de instrucciones de la VeniceF (Vea el diagrama H).

Si detecta cualquier tipo de señal audio no deseada, como pueden ser zumbidos, probablemente le estará indicando un problema de bucle a tierra—consulte el Manual de instrucciones para ver más detalles sobre esto.

PT Introdução

LEIA A FICHA DE SEGURANÇA VeniceF ANTES DE UTILIZAR O PRODUTO.

Este é o Guia Quick Start para consoles VeniceF. Este guia demonstra como aprontar o seu console e o seu Windows PC para a utilização do FireWire. Para obter detalhes completos, verificar o Manual de Operadores VeniceF.

Conteúdos do cartão de memória USB VeniceF

- Guia Quick Start (este documento)
- Manual de Operadores VeniceF
- Ficha de Segurança
- Guia de Aplicação do Software de Gravação
- Três projetos de gravação multi-track
- Arquivos de instalação Midas FireWire
- "Record" V1.5 Software (versão trial de 60 dias) (Mac / PC)
- Três músicas demo para "Record"

Passo A — Instalação do driver de dispositivo

! Não conecte o cabo FireWire ao seu PC antes de instalar o driver de dispositivo.

1 Conecte o cartão de memória USB VeniceF ao seu PC. (Se uma Janela se abrir perguntando o que você deseja que o Windows faça, selecione a opção **Open folder to view files** (Abrir pasta para visualizar arquivos) e clique em seguida em **OK**.)

2 Clique duas vezes no arquivo "Driver\WinMidasFWInstaller.exe" (no cartão de memória USB VeniceF) para iniciar o setup wizard (assistente de configuração).

3 Na janela **Setup - Midas FW** (Configuração - Midas FW) clique em **Next** (Próximo) (Verificar diagrama A).

4 Na janela **Select Destination Location** (Selecionar Localização do Destino), clique em **Next** (Próximo).

5 Clique em **Next** (Próximo) (Verificar diagrama B).

6 Na janela **Ready to Install** (Pronto para Instalar), clique em **Install** (Instalar). (Se uma Janela com observações for aberta, feche-a.) A janela **Installing** (instalação) da janela **Setup - Midas FW** (Configuração - Midas FW) apresentará o progresso da instalação.

7 Se a janela de compatibilidade Windows "Logo testing" (teste do logotipo) aparecer, clique em **Continue Anyway** (Continue Assim Mesmo).

8 Para completar a instalação selecione a opção **Yes, restart the computer now** (Sim, reinicie o computador agora) e clique em **Finish** (Terminar) a seguir (Verificar diagrama C).

! É necessário reiniciar seu PC antes que o driver VeniceF que acabou de ser instalado seja usado.

Depois que o seu PC reiniciar, passe para o Passo B.

Passo B — Instalação de dispositivo de hardware

! Não tente executar o procedimento a seguir antes do Passo A ter sido completado.

O VeniceF deve ser ligado antes do cabo FireWire ser conectado a ele.

1 Ligue o VeniceF.

2 Conecte o VeniceF ao seu PC usando o cabo FireWire apropriado, siga os seguintes avisos de Cuidado. Ligue o conector de 6 pinos ao soquete FireWire da seção do **FireWire** localizada na parte traseira do console. Conecte a outra extremidade do cabo ao PC.

! Certifique-se de usar o cabo conector FireWire correto com o seu PC.

! Ao ligar o conector FireWire ao seu PC, certifique-se de que o conector tenha o lado correto para cima e tenha muito cuidado para não exercer força demais.

Encontram-se abaixo alguns exemplos típicos de conectores FireWire (Verificar diagrama D).

3 Na janela **Found New Hardware Wizard** (Novo Hardware Wizard Encontrado), selecione a opção **No, not this time** (Não desta vez) e clique em **Next** (Próximo) (Verificar diagrama E).

4 Selecione a opção **Install the software automatically (Recommended)** (Instale o software automaticamente (Recomendada)), e então clique em **Next** (Próximo). O wizard executará uma busca.

5 Quando a janela de compatibilidade Windows "Logo testing" (teste do logotipo) aparecer, clique em **Continue Anyway** (Continue Assim Mesmo).

6 Depois que o wizard tiver terminado de instalar o dispositivo de hardware, clique em **Finish** (Terminar) (Verificar diagrama F).

Você deverá então ver o seguinte balão no seu desktop (Verificar diagrama G).

Agora você está pronto para usar o FireWire com o console VeniceF. Por exemplo, use a aplicação de software RECORD (GRAVAR) para gravar performances ao vivo ou para fazer uma checagem de som virtual.

As configurações padrão do software Midas FW que você acabou de instalar, devem já estar adequadas para o seu uso. No entanto, se desejar modificar as configurações, abra a janela settings (configurações), clicando no ícone de desktop **Midas FW**. Para obter detalhes completos, verificar o Manual de Operadores VeniceF (Verificar diagrama H).

Se artefatos de áudio indesejados forem encontrados, tais como sons sussurrantes, isto pode ser uma indicação de problemas no loop de terra-verifique o Manual de Operadores para obter mais detalhes.





Using FireWire with a VeniceF console (PC version)

IT Introduzione

LEGGI LA SCHEDE DI SICUREZZA DELLA CONSOLE VeniceF PRIMA DI UTILIZZARE IL PRODOTTO.

Questo documento è una Guida rapida per le console VeniceF. Spiega come preparare la console e il tuo PC Windows per l'utilizzo di una connessione FireWire. Per i dettagli completi, consulta il Manuale dell'operatore della VeniceF.

Contenuti della chiavetta USB VeniceF

- Guida rapida (questo documento)
- Manuale dell'operatore della console VeniceF
- Scheda di sicurezza
- Guida per l'uso del software di registrazione
- Tre progetti di registrazione multitraccia
- File dell'installer Midas FireWire
- "Record" V1.5 software (versione di prova di 60 giorni) (Mac / PC)
- Tre canzoni demo per "Record"

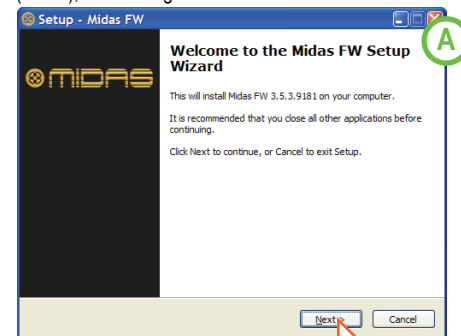
Passo A — Installare il driver del dispositivo

Collega il cavo FireWire al PC solamente dopo aver installato il driver del dispositivo.

1 Inserisci la chiavetta USB VeniceF nel PC. Se si apre una finestra che chiede cosa vuoi fare con il dispositivo, seleziona l'opzione **Open folder to view files** (apri la cartella per visualizzare i file) e poi fai clic su **OK**.

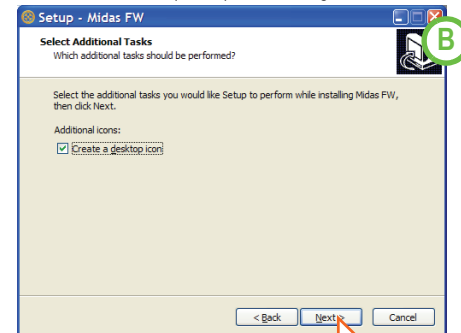
2 Fai doppio clic sul file "Driver\Win\MidasFWInstaller.exe" (sulla chiavetta USB VeniceF) per avviare l'installazione guidata.

3 Nella finestra **Setup - Midas FW**, fai clic su **Next** (avanti); vedi immagine A.



4 Nella finestra **Select Destination Location** (selezione destinazione), fai clic su **Next** (avanti).

5 Fai clic su **Next** (avanti); vedi immagine B.

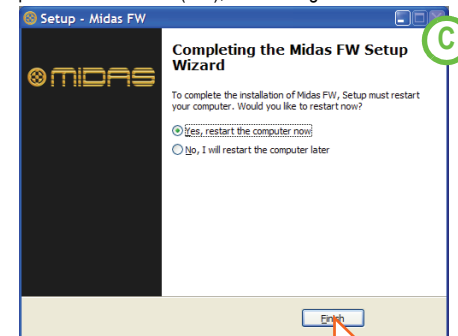


6 Nella finestra **Ready to Install** (pronto per l'installazione), fai clic su **Install** (installa). (Se si apre una

finestra di Windows con le note sulla release, chiudila.) La finestra **Installing** (installazione) della schermata **Setup - Midas FW** mostrerà l'avanzamento dell'installazione.

7 Se si apre una finestra relativa al test di compatibilità Windows Logo, fai clic su **Continue Anyway** (continua).

8 Per completare l'installazione, seleziona l'opzione **Yes, restart the computer now** (riavvia il computer adesso) e poi fai clic su **Finish** (fine); vedi immagine C.



Devi riavviare il PC prima di poter utilizzare il driver della VeniceF appena installato.

Dopo il riavvio del PC, procedi con il Passo B.

Passo B — Installare il dispositivo hardware

Non effettuare la seguente procedura finché non avrai completato il Passo A.

Devi accendere la VeniceF prima di collegare il cavo FireWire alla console.

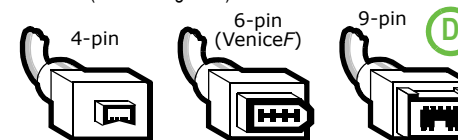
1 Accendi la console VeniceF.

2 Collega la VeniceF al PC utilizzando un cavo FireWire adeguato e rispettando le seguenti precauzioni. Inserisci il connettore a 6 pin nella porta FireWire della sezione **FireWire** sul retro della console. Collega l'altra estremità del cavo al tuo PC.

Assicurati di utilizzare un cavo FireWire con un connettore adatto al tuo PC.

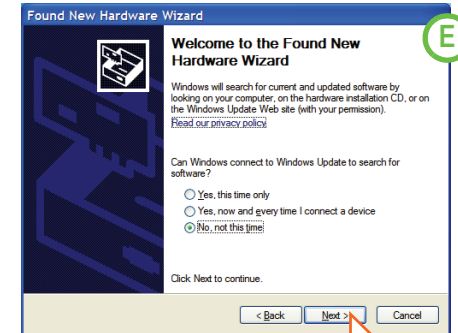
Quando colleghi il cavo FireWire al PC, verifica che il connettore sia inserito correttamente e fai attenzione a non esercitare una pressione eccessiva.

Di seguito sono mostrati alcuni dei più comuni connettori FireWire (vedi immagine D).



3 Nella finestra **Found New Hardware Wizard** (installazione guidata nuovo hardware), seleziona l'opzione

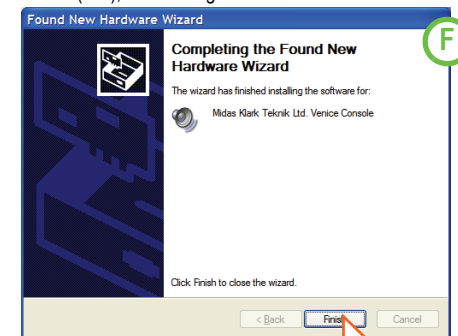
No, not this time (no, non ora) e poi fai clic su **Next** (avanti); vedi immagine E.



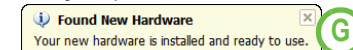
4 Seleziona l'opzione **Install the software automatically (Recommended)** (installa il software automaticamente, scelta consigliata) e poi fai clic su **Next** (avanti). Il programma di installazione guidata effettuerà una ricerca.

5 Se si apre una finestra relativa al test di compatibilità Windows Logo, fai clic su **Continue Anyway** (continua).

6 Quando il programma di installazione guidata avrà terminato di installare l'hardware del dispositivo, fai clic su **Finish** (fine); vedi immagine F.



Sul desktop dovrebbe comparire il seguente avviso (vedi immagine G).



Ora sei pronto per utilizzare la console VeniceF con la connessione FireWire. Per esempio, puoi utilizzare il software **RECORD** per registrare un'esibizione live o effettuare un sound check virtuale.

Le impostazioni predefinite del software Midas FW appena installato dovrebbero già essere corrette. Se desideri comunque modificarle, apri la finestra delle impostazioni facendo clic sull'icona **Midas FW** sul desktop. Per i dettagli completi, consulta il Manuale dell'operatore della VeniceF (vedi immagine H).

L'eventuale presenza di artefatti audio indesiderati, per esempio ronzii, può essere dovuta a un problema di ritorno di terra; consulta il Manuale dell'operatore per maggiori dettagli.



DK Introduktion

LES VeniceF SIKKERHEDSDATABLADET FØR PRODUKTET TAGES I BRUG.

Dette er en lynvejledning til VeniceF konsollerne. Den forklarer hvordan du klargør din konsol og Windows PC til at anvende FireWire. Se VeniceF betjeningsmanualen for komplette detaljer.

Indhold på VeniceF USB-memory stick

- Lynvejledning (dette dokument)
- VeniceF Betjeningsvejledning
- Sikkerhedsdatablad
- Indspilnings-applikationssoftware-vejledning
- Tre multispør-indspilningsprojekter
- Midas FireWire installationsfiler
- "Record" V1.5 Software (60-dages prøveversion) (Mac / PC)
- Tre demo sange til "Record"

Trin A — Installering af device driver

Forbind ikke FireWire-kablet til din PC før du har installeret device-driveren.

1 Indsæt VeniceF USB memory-sticken i din PC. (Hvis et vindue åbner og spørger hvad du ønsker at Windows skal udføre, vælg "Open folder" (åben mappe) for at se filmuligheder og klik derefter på "OK".)

2 Dobbeltklik på "Driver\Win\MidasFWInstaller.exe"-filen (på VeniceF USB memory sticken) for at starte opsætningswizardsen.

3 I opsætning - Midas FW-vinduet, klik på "Next" (Næste) (Se diagram A).

4 I "Select Destination Location" (Vælg destinationmappe)-vinduet, klik på "Next" (Næste).

5 klik på "Next" (Næste) (Se diagram B).

6 I "Ready to Install" (klar-til-installation)-vinduet, klik på "Install" (Installer). (Hvis et "release notes"-vindue åbner, luk det.) Installations-vinduet i Setup - Midas-vinduet vil vise installationsforløbet.

7 Hvis Windows "Logo testing" kompatibilitetsvinduet åbner, klik på "Continue Anyway" (Fortsæt alligevel).

8 For at fuldende installationen, vælg "Yes" (Ja), "restart the computer now" (genstart computeren nu) og klik derefter på "Finish" (Slut) (Se diagram C).

Det er nødvendigt at genstarte din PC før du kan anvende VeniceF-driveren du netop har installeret.

Efter at din PC er genstartet, gå til Trin B.

Trin B — Installering af hardwareenheden

Forsøg ikke følgende procedure før du har fuldført A.

VeniceF skal være tændt før FireWire-kablet forbindes til den.

1 Tænd for VeniceF'en.

2 Forbind VeniceF'en til din PC med det passende FireWire-kabel, under iagttagelse af følgende advarsler. Indsæt 6-bens-stikket i FireWire-stikåbningen på FireWire-sektionen på bagsiden af konsollen. Forbind den anden ende af kablet til din PC.

Vær sikker på at du anvender det korrekte FireWire-kabel-stik i din PC.

Notes

Når du indsætter FireWire-stikket i din PC, forvis dig da om at stikket er vendt op med den rette side og vær meget forsigtig med ikke at tvinge overdrevet.

Nogle typiske eksempler på FireWire-stik er vist nedenfor (Se diagram D):

3 I "Found New Hardware" (Ny hardware fundet)-wizardsvinduet, vælg "No, not this time" (Nej, ikke denne) og klik derefter på "Next" (Næste) (Se diagram E).

4 Vælg the "Install the software automatically (Recommended)" (Installer software automatisk (Anbefalet)), og klik derefter på "Next" (Næste). Wizardsen vil udføre en søgning.

5 Når Windows "Logo test" kompatibilitetsvinduet åbner, klik på "Continue Anyway" (Fortsæt alligevel).

6 Når wizardsen har afsluttet installationen af enhedens hardware, klik da på "Finish" (Slut) (Se diagram F).

Du skulle nu se følgende boble på din desktop-skærm (Se diagram G).

Nu er du klar til at bruge FireWire med VeniceF-konsollen. Du kan for eksempel bruge **INDSPILNINGS**-softwareapplikationen til at optage er live-optrædelse eller udføre et virtuelt lydtejk.

De automatiske indstillinger i Midas FW-softwaren, som du netop har installeret, er sandsynligvis passende til dit brug. Du kan imidlertid, hvis du ønsker at ændre disse indstillinger, åbne indstillingsvinduet ved at klikke på Midas FW-desktop-ikonet. For komplette detaljer referes der til VeniceF betjeningsvejledningen (Se diagram H).

Hvis der opstår lydfejl, som for eksempel brum, indikerer det sandsynligvis at der er jordsløjfe problemer - der referes til Betjeningsvejledningen for detaljer.



Using FireWire with a VeniceF console (PC version)

FI Johdanto

LUE VeniceF KÄYTTÖTURVATIEDOTE ENNEN TUOTTEEN KÄYTTÄMISTÄ.

Tämä on pikaopas VeniceF-konsoleille. Sen avulla saat konsolisi ja Windows-tietokoneesi käyttövalmiiksi FireWirea varten. Tarkemmat tiedot löydät VeniceF-käyttöohjekirjasta.

VeniceF USB-muistitikun sisältö

- Pikaopas (tämä asiakirja)
- VeniceF -käyttöohjekirja
- Käyttöturvatieote
- Tallennusohjelmiston sovellusopas
- Kolme moniraitatallennusprojektia
- Midas FireWire -asennustiedostot
- "Record" V1.5 Software (60 päivän kokeiluversio) (Mac / PC)
- Kolmen biisin demon ja "Record"

Vaihe A — Laitteohjaimen asentaminen

! **Älä kytke FireWire-kaapelia tietokoneeseesi ennen laitteohjaimen asennusta.**

1 Liitä VeniceF USB-muistitikku tietokoneeseesi. (Jos ikkuna avautuu ja siinä kysytään, mitä haluat Windowsin tekevän, valitse **Open folder to view files** (Avaa kansio ja tarkastele tiedostoja) -vaihtoehto ja napsauta sitten **OK**.)

2 Kaksoisnapsauta "DriverWin\MidasFW\Installer.exe" -tiedostoa (VeniceF USB-muistitikulta) aloittaaksesi ohjatun asennuksen.

3 Setup - Midas FW -ikkunassa napsauta **Next** (Seuraava).

4 Select Destination Location -ikkunassa napsauta **Next** (Seuraava).

5 Napsauta **Next** (Seuraava).

6 Ready to Install -ikkunassa napsauta **Install** (Asenna). (Jos julkaisutiedot-ikkuna avautuu, sulje se.) **Setup - Midas FW** -ikkunan **Installing** -ikkunassa näkyy asennusprosessi.

7 Jos Windowsin "Logotestaus" yhteensopivuus-ikkuna avautuu, napsauta **Continue Anyway** (Jatka silti).

8 Viimeistelläksesi asennuksen valitse **Yes, restart the computer now** (Kyllä, käynnistä tietokone uudelleen nyt) -vaihtoehto ja napsauta sitten **Finish** (Valmis).

! **Sinun on käynnistettävä tietokoneesi uudelleen ennen juuri asentamasi VeniceF-laitteohjaimen käyttämistä.**

Kun tietokone on käynnistynyt uudelleen, siirry vaiheeseen B.

Vaihe B — Laitteen asentaminen

! **Älä yritä seuraavan toiminnon suorittamista ennen kuin olet suorittanut vaiheen A.**

VeniceF:n tulee olla päällä **ennen kuin** FireWire-kaapeli kytketään siihen.

1 Kytke VeniceF päälle.

2 Liitä VeniceF tietokoneeseesi käyttämällä sopivaa FireWire-kaapelia, seuraavia varoituksia noudattaen. Kytke 6-pinninen liitin FireWire-osion FireWire-vastakkeeseen konsolin takaosassa. Liitä kaapelin toinen pää tietokoneeseen.

! **Varmista, että käytät oikeaa FireWire-kaapeliliitintä tietokoneessasi.**

! **Kun kytket FireWire-liittimen tietokoneeseen, varmista että liitin on oikein päin ja varo käyttämästä liikaa voimaa.**

Alla on muutamia FireWire-liittimien malliesimerkkejä.

3 Found New Hardware Wizard -ikkunassa valitse **No, not this time** (Ei tällä kertaa) -vaihtoehto ja napsauta sitten **Next** (Seuraava).

4 Valitse **Install the software automatically (Recommended)** (Asenna ohjelmistot automaattisesti (suositus)) -vaihtoehto ja napsauta sitten **Next** (Seuraava). Ohjattu asennus suorittaa haun.

5 Kun Windowsin "Logotestaus" yhteensopivuus-ikkuna avautuu, napsauta **Continue Anyway** (Jatka silti).

6 Kun ohjattu asennus on asentanut laitteen, napsauta **Finish** (Valmis).

Seuraavan kuplan pitäisi näkyä työpöydälläsi.

Olet nyt valmis käyttämään FireWire-liitintä VeniceF-konsolin kanssa. Esimerkiksi käytä TALLENNUSohjelmiston sovellusta tallentaaksesi live-esiintymisen tai tehdäksesi virtuaalisen soundcheckin.

Juuri asentamasi Midas FW -ohjelmiston oletusasetuksien pitäisi olla riittäviä käyttöön. Jos kuitenkin haluat muuttaa näitä asetuksia, avaa asetukset-ikkuna napsauttamalla **Midas FW** -kuvaketta työpöydällä. Katso tarkemmat tiedot VeniceF-käyttöohjekirjasta.

Jos vastaan tulee ei-toivottuja ääneen liittyviä asioita kuten huminaa, tämä todennäköisesti johtuu maapiiriin ongelmista - katso tarkemmat tiedot käyttöohjekirjasta.

SE Introduktion

LÄS VeniceF SÄKERHETSBLAD INNAN ANVÄNDNINGEN AV PRODUKTEN.

Detta är snabbstartguiden för VeniceF konsoler. Den visar hur du får din konsol och Windows PC redo att använda FireWire. För fullständig information, se VeniceF bruksanvisningen.

Innehåll i VeniceF USB-minne

- Snabbstartguide (detta dokument)
- VeniceF bruksanvisning
- Säkerhetsblad
- Guide för inspelningsprogramvara
- Tre multi-track inspelningsprojekt
- Midas FireWire installationsfiler
- "Record" V1.5 Software (60-dagars testversion) (Mac / PC)
- Tre demolåtar för "Record"

Steg A — Installera drivrutinen

! **Anslut inte FireWire-kabeln till din PC innan du installerar drivrutinen.**

1 Anslut VeniceF USB-minne till din PC. (Om ett fönster öppnas och frågar dig vad du vill att Windows ska göra, välj **Open folder to view files** (Öppna mappen och visa filer) alternativet och klicka sedan på **OK**.)

2 Dubbelklicka på "\Driver\Win\MidasFW\Installer.exe" filen (på VeniceF USB-minnet) för att starta installationsguiden.

3 I **Setup - Midas FW** klickar du på **Next** (Nästa) (Se diagram A).

4 I **Select Destination Location** (Välj destinationsplats) fönstret, klicka på **Next** (Nästa).

5 Klicka på **Next** (Nästa) (Se diagram B).

6 I **Ready to Install** (Klar att installera) fönstret, klicka på **Install** (Installera). (Om en versionsfaktaruta öppnas, stäng den.) **Installing** (Installerar) fönstret på **Setup - Midas FW** fönstret visar installationsprocessen.

7 Om Windows "Logo testing" kompatibilitetsfönster visas, klicka på **Continue Anyway** (Fortsätt ändå).

8 För att slutföra installationen, välj **Yes, restart the computer now** (Ja, starta om datorn nu) alternativet och klicka sedan på **Finish** (Slutför) (Se diagram C).

! **Du måste starta om datorn innan du använder VeniceF drivrutinen du just har installerat.**

Efter att din PC har startat om, gå till steg B.

Steg B — Installera maskinvaruhenheten

! **Försök inte följande procedur förrän du har avslutat steg A.**

VeniceF måste vara påslagen **innan** FireWire-kabeln är ansluten till den.

1 Sätt på VeniceF.

2 Anslut VeniceF till din PC med hjälp av lämplig FireWire-kabel, under iakttagande av följande varningar. Anslut 6-stiftskontakten i FireWire-uttaget på **FireWire** avsnittet på baksidan av konsolen. Anslut andra änden av kabeln till din PC.

! **Se till att du använder rätt FireWire-kabelanslutning med din PC.**

! **När du ansluter FireWire-anslutningen i din PC, se till att kontakten är på rätt håll och var mycket noga med att inte utöva alltför mycket kraft.**

Några typiska exempel på FireWire-anslutningar visas nedanför (Se diagram D).

3 I guiden **Found New Hardware** (Ny maskinvara hittad) fönstret väljer du **No, not this time** (Nej, inte denna gång) alternativet och klickar på **Next** (Nästa) (Se diagram E).

4 Välj **Install the software automatically (Recommended)** (Installera programvaran automatiskt) (rekommenderas) och klicka på **Next** (Nästa). Guiden utför en sökning.

5 När Windows "Logo testing" kompatibilitetsfönster visas, klicka på **Continue Anyway** (Fortsätt ändå).

6 När guiden har avslutat installationen av enhetens maskinvara klicka på **Finish** (Slutför) (Se diagram F).

Du bör se följande ballong på skrivbordet (Se diagram G).

Du är nu redo att använda FireWire med VeniceF konsolen. Använd till exempel inspelningsprogramvaran för att spela in en livekonsert eller för att göra en virtuell soundcheck.

Standardinställningarna i Midas FW programvaran du just har installerat bör vara tillräckliga för användning. Men om du vill ändra dessa inställningar, öppna inställningsfönstret genom att klicka på **Midas FW** skrivbordsikonen. För fullständig information se VeniceF bruksanvisningen (Se diagram H).

Om du stöter på oönskade ljud effekter, såsom surrande, är detta troligen en indikation på jordslingeproblem-se bruksanvisningen för detaljer.

NL Introductie

LEES HET VeniceF VEILIGHEIDSGEBRUIKBLAD VOORDAT U HET PRODUCT GEBRUIKT.

Dit is de Quick Start Handleiding voor de VeniceF consoles. Het beschrijft hoe u de console en Windows PC kunt voorbereiden op het gebruik van FireWire. Voor volledige details, zie de VeniceF Gebruiksaanwijzing.

Inhoud van de VeniceF USB-stick

- Quick Start Handleiding (dit document)
- VeniceF Gebruiksaanwijzing
- Veiligheidsinformatieblad
- Opname Software Applicatiehandleiding
- Drie multi-track opnameprojecten
- Midas FireWire installatiebestanden
- "Record" V1.5 Software (60-dagen trial versie) (Mac / PC)
- Drie demo songs voor "Record"

Stap A — Het installeren van het stuurprogramma

! **Sluit de FireWire-kabel niet op uw PC aan voordat u het stuurprogramma heeft geïnstalleerd.**

1 Steek de VeniceF USB-stick in uw PC. (Indien een venster wordt geopend dat vraagt welke actie Windows moet ondernemen, selecteer dan de optie 'Open folder and view files' (Map openen en bestanden bekijken) en klikt u daarna op 'OK'.)

2 Dubbelklik op het bestand "\Driver\Win\MidasFW\Installer.exe" (van de VeniceF USB-stick) om de Setup Wizard te starten.

3 In het Setup - Midas FW venster, klikt u op 'Next' (Volgende) (Zie afbeelding A).

4 In het venster Bestemming Selecteren, klikt u op 'Next' (Volgende).

5 Klik op 'Next' (Volgende) (Zie afbeelding B).

6 In het venster Gereed Om Te Installeren, klikt u op 'Install' (Installeren). (Als een venster met rapportinhoud opent, sluit u deze.) Het installatievenster van de Setup - Midas FW zal de installatievoortgang weergeven.

7 Als het Windowsvenster "Logo testing" compatibiliteit verschijnt, klik dan op 'Continue Anyway' (Evengoed Doorgaan).

8 Om de installatie te voltooien, selecteert u 'Yes, restart the computer now' (Ja, herstart de computer nu) en klik daarna op 'Finish' (Voltoeien) (Zie afbeelding C).

! **Uw PC moet herstart worden voordat u het VeniceF stuurprogramma kunt gebruiken dat u zojuist heeft geïnstalleerd.**

Nadat uw PC is herstart, gaat u verder met Stap B.

Stap B — Het installeren van het hardware-apparaat

! **Ga niet verder met de volgende procedure voordat u Stap A heeft voltooid.**

De VeniceF moet ingeschakeld zijn voordat de FireWire kabel hierop wordt aangesloten.

1 Start de VeniceF.

2 Sluit de VeniceF aan op uw PC d.m.v. een juiste FireWire kabel, met inachtneming van de volgende Waarschuwingen. Steek de 6-pinnige connector in de FireWire aansluiting van het FireWire gedeelte aan de

achterkant van de console. Sluit het andere uiteinde van de kabel aan op de PC.

! **Zorg ervoor dat u de juiste FireWire-kabel connector gebruikt voor uw PC.**

! **Wanneer u de FireWire-connector op uw PC aansluit, zorg ervoor dat de connector met de juiste kant naar boven wordt geplaatst en let erop dat u niet teveel kracht uitoefent.**

Enkele typische voorbeelden van FireWire connectors worden onderstaand getoond (Zie afbeelding D).

3 In het Nieuwe Hardware Wizard Gevonden venster, selecteert u 'No, not this time' (Nee, niet op dit moment) en klikt u op 'Next' (Zie afbeelding E).

4 Selecteer de optie Installeer de software automatisch (Aanbevolen), en klik dan op 'Next'. De wizard zal een zoekopdracht uitvoeren.

5 Als het Windowsvenster "Logo testing" compatibiliteit verschijnt, klik dan op 'Continue Anyway'.

6 Nadat de wizard het installeren van het hardware-apparaat heeft voltooid, klikt u op 'Finish' (Zie afbeelding F). U zou nu het volgende tekstvak op uw bureaublad moeten zien (Zie afbeelding G).

U kunt nu de FireWire met de VeniceF console gebruiken. Gebruik bijvoorbeeld de OPNAME software applicatie om rechtstreeks op te nemen of om een virtuele geluidscontrole uit te voeren.

De standaardinstellingen van de Midas FW software die u zojuist hebt geïnstalleerd zouden voldoende moeten zijn voor het gebruik hiervan. Als u echter deze instellingen wilt wijzigen, open dan het instellingsvenster door op het Midas FW pictogram in uw bureaublad te klikken. Voor volledige details, zie de VeniceF Gebruiksaanwijzing (Zie afbeelding H).

Als u ongewenste geluidsproblemen ervaart, zoals gezoem, dan is dit waarschijnlijk een indicatie van de aardingslusproblemen - zie de Gebruiksaanwijzing voor meer informatie.





Using FireWire with a VeniceF console (PC version)

RU Введение

ПЕРЕД ИСПОЛЬЗОВАНИЕМ УСТРОЙСТВА ОЗНАКОМЬТЕСЬ С ИНСТРУКЦИЕЙ ПО БЕЗОПАСНОСТИ К МИКШЕРНОМУ ПУЛЬТУ VeniceF.

У Вас в руках краткое руководство пользователя к микшерному пульту VeniceF. В нем описан порядок подготовки микшерного пульта и компьютера с операционной системой Windows к использованию шины FireWire. Подробная информация описана в руководстве пользователя к микшерному пульту VeniceF.

Содержимое карты памяти USB, поставляемой в комплекте с микшерным пультом VeniceF:

- Краткое руководство пользователя (настоящий документ)
- Руководство пользователя к микшерному пульту VeniceF
- Инструкция по безопасности
- Руководство по применению звукозаписывающего программного обеспечения
- Три мультитрековых проекта для записи
- Файлы для установки FireWire от Midas
- "Record" V1.5 Software (60-дневная пробная версия) (Mac / PC)
- Три демо-песни для "Record"

Шаг А: Установка драйвера устройства

! Кабель FireWire можно подключать к компьютеру только после установки драйвера устройства.

1 Подключить к компьютеру карту памяти USB, поставляемую в комплекте с микшерным пультом VeniceF. (Если откроется окно с запросом последующих действий ОС Windows, выбрать «Open folder to view files» (Открыть папку для просмотра файлов) и нажать OK.)

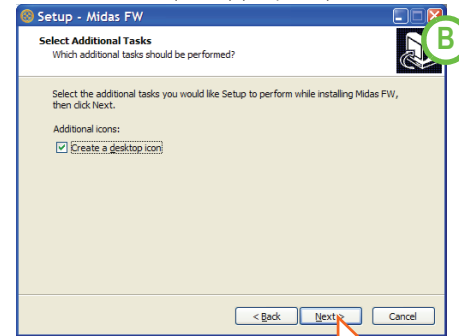
2 Двойным щелчком мыши выбрать файл «\Driver\Win\MidasFWInstaller.exe» (на USB-карте микшерного пульта VeniceF), чтобы запустить мастер настроек.

3 В окне «Setup - Midas FW» (Настройка - Midas FW) нажать «Next» (Далее) (см. рис. А).



4 В окне «Select Destination Location» (Выбор папки назначения) нажать «Next» (Далее).

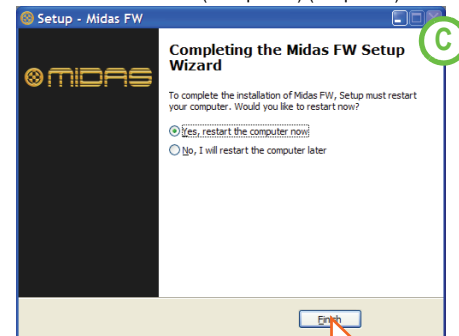
5 Нажать «Next» (Далее) (см. рис. В).



6 В окне «Ready to Install» (Готов к установке) нажать «Install» (Установить) (если откроется окно информации о выпуске, необходимо его закрыть). В окне «Installing» (Установка) окна «Setup - Midas FW» (Настройка - Midas FW) будет отображаться ход установки.

7 Если появится окно совместимости «Logo testing» (Проверка регистрационных данных), нажать «Continue Anyway» (Все равно продолжить).

8 Для завершения установки выбрать «Yes, restart the computer now» (Да, перезагрузить компьютер сейчас), затем нажать «Finish» (Завершить) (см. рис. С).



! Перед использованием установленного драйвера микшерного пульта VeniceF компьютер необходимо перезагрузить.

После перезагрузки компьютера перейти к Шагу В.

Шаг В: Подключение устройства

! К данному этапу приступать только после выполнения Шага А.

Микшерный пульт VeniceF должен быть включен до подключения к нему кабеля FireWire.

1 Включить микшерный пульт VeniceF.

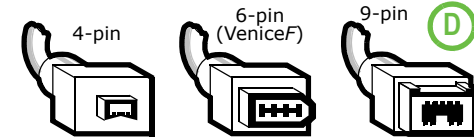
2 При помощи соответствующего кабеля FireWire подсоединить микшерный пульт VeniceF к компьютеру. При этом обращать внимание на перечисленные ниже предупреждения. Вставить 6-тиконтактный штекер в гнездо FireWire в секции FireWire на задней панели микшерного пульта. Другой конец кабеля подключить к компьютеру.

! Для подключения к компьютеру использовать только предусмотренный конфигурацией разъем под кабель FireWire.

! При подключении штекера FireWire к компьютеру убедиться, что он находится в

правильном положении; не прилагать чрезмерных усилий при подключении.

Образцы наиболее распространенных штекеров FireWire приведены ниже (см. рис. D).



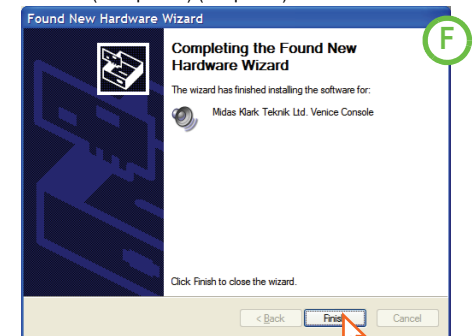
3 В окне «Found New Hardware Wizard» (Мастер нового оборудования) выбрать «No, not this time» (Нет, не сейчас) и нажать «Next» (Далее) (см. рис. E).



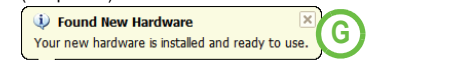
4 Выбрать «Install the software automatically (Recommended)» (Установить программное обеспечение автоматически (Рекомендуется)), затем нажать «Next» (Далее). Мастер начнет поиск.

5 Если появится окно совместимости «Проверка регистрационных данных» нажать «Continue Anyway» (Все равно продолжить).

6 После завершения установки оборудования нажать «Finish» (Завершить) (см. рис. F).



На рабочем столе отобразится следующее сообщение (см. рис. G).



Теперь шина FireWire готова к использованию с микшерным пультом VeniceF. Например, можно использовать звукозаписывающее программное обеспечение RECORD (Запись) для записи живого звука или проверки записанного звука.

Настройки по умолчанию для установленного программного обеспечения FireWire от Midas готовы к применению. При желании изменить настройки необходимо открыть окно настроек с помощью ярлыка Midas FW на рабочем столе. Подробная информация содержится в



Руководстве пользователя к микшерному пульту VeniceF (см. рис. H).

Нежелательные аудиоэффекты, такие как гудение, могут быть связаны с контуром заземления — см. Руководство пользователя.

PL Wprowadzenie

PRZECZYTAJ INSTRUKCJĘ BEZPIECZNEGO UŻYTKOWANIA URZĄDZENIA VeniceF PRZED UŻYCIEM PRODUKTU.

To jest Skrócona Instrukcja Obsługi dla konsol VeniceF. Zawiera ona informacje o tym, jak przygotować Twoją konsolę i komputer typu PC do użycia z interfejsem FireWire. Aby uzyskać bardziej szczegółowe informacje, zapoznaj się z Podręcznikiem Użytkownika Konsoly VeniceF.

Zawartość pamięci USB VeniceF

- Skrócona Instrukcja Obsługi (niniejszy dokument)
- Podręcznik Użytkownika Konsoly VeniceF
- Instrukcja Bezpiecznego Użytkowania Urządzenia
- Przewodnik po Aplikacji do Nagrywania
- Trzy projekty nagrań wielościeżkowych
- Pliki instalatora Midas FireWire
- "Record" V1.5 Oprogramowanie (60-dniowa wersja próbna) (Mac / PC)
- Trzy pieśni na demo "Record"

Krok A — Instalowanie sterownika urządzenia

! Nie podłączaj kabla FireWire do Twojego komputera PC przed zainstalowaniem sterownika.

1 Podłącz pamięć USB VeniceF do komputera. (Jeśli otworzy się okno z zapytaniem o wybór czynności autoodtworzenia, wybierz opcję Otwórz folder, aby wyświetlić pliki, a następnie kliknij przycisk OK.)

2 Dwukrotnie kliknij plik "Driver\Win\MidasFWInstaller.exe" (znajdujący się na pamięci USB VeniceF), aby uruchomić kreatora konfiguracji.

3 W oknie Setup - Midas FW (Konfiguracja - Midas FW) kliknij przycisk Next (Dalej) (Ilustracja A).

4 W oknie Select Destination Location (Wybierz folder docelowy), kliknij przycisk Next (Dalej).

5 Kliknij przycisk Next (Dalej) (Ilustracja B).

6 W oknie Ready to Install (Gotowy do instalacji) kliknij przycisk Install (Zainstaluj). (Jeśli otworzy się okno z informacjami o wersji oprogramowania, zamknij je.) Okno Installing (Instalowanie) w oknie Setup - Midas FW (Konfiguracja - Midas FW) wyświetli postęp instalacji.

7 Jeżeli pojawi się okno testowania zgodności z systemem Windows, kliknij przycisk Continue Anyway (Kontynuuj mimo to).

8 Aby zakończyć instalację, wybierz opcję Yes, restart the computer now (Tak, uruchom ponownie teraz), a następnie kliknij przycisk Finish (Zakończ) (Ilustracja C).

! Należy ponownie uruchomić komputer przed użyciem zainstalowanego sterownika VeniceF.

Po ponownym uruchomieniu komputera, przejdź do Kroku B.

Krok B — Instalowanie sterownika urządzenia

! Nie próbuj przeprowadzać opisanej dalej procedury do czasu zakończenia Kroku A.

Konsoleta VeniceF musi zostać włączona przed podłączeniem od niej kabla FireWire.

1 Włącz konsolę VeniceF.

2 Podłącz konsolę VeniceF do komputera za pomocą odpowiedniego kabla FireWire, stosując się do poniższych Uwag. Podłącz 6-pinowe złącze do gniazda FireWire znajdującego się w sekcji FireWire z tyłu konsoli. Podłącz drugi koniec kabla do komputera.

! Upewnij się, że podłączasz do komputera PC właściwe złącze FireWire.

! Przy podłączeniu złącza FireWire do komputera, upewnij się, że złącze jest obrócone we właściwy sposób i bardzo uważaj, aby nie wywierać zbyt dużego nacisku.

Poniżej przedstawiono przykłady typowych złącz FireWire (Ilustracja D).

3 W oknie Found New Hardware Wizard (Kreator znajdowania nowego sprzętu) wybierz opcję No, not this time (Nie, nie tym razem), a następnie kliknij przycisk Next (Dalej) (Ilustracja E).

4 Wybierz opcję Install the software automatically (Recommended) (Zainstaluj oprogramowanie automatycznie (zalecane)), a następnie kliknij przycisk Next (Dalej). Kreator dokona wyszukiwania.

5 Kiedy pojawi się okno testowania zgodności z systemem Windows, kliknij przycisk Continue Anyway (Kontynuuj mimo to).

6 Po zakończeniu pracy kreatora instalacji sprzętu, kliknij przycisk Finish (Zakończ) (Ilustracja F).

Powinieneś zobaczyć na pulpicie następującą wiadomość w dymku (Ilustracja G).

Możesz teraz używać FireWire z konsolą VeniceF. Na przykład możesz użyć aplikacji RECORD do nagrania występu na żywo lub przeprowadzenia wirtualnego testu dźwięku.

Ustawienia domyślne zainstalowanego oprogramowania Midas FW powinny być odpowiednie do pracy. Jednak jeżeli chcesz je zmienić, otwórz okno ustawień, klikając znajdującą się na pulpicie ikonę Midas FW. Aby uzyskać bardziej szczegółowe informacje, zapoznaj się z Podręcznikiem Użytkownika Konsoly VeniceF (Ilustracja H).

W przypadku wystąpienia niepożądanych artefaktów dźwiękowych, takich jak buczenie, jest to prawdopodobnie wskazanie na problemy z pętlą uziemienia – sprawdź szczegóły w Podręczniku Użytkownika.



Using FireWire with a VeniceF console (PC version)

GR Εισαγωγή

ΔΙΑΒΑΣΤΕ ΤΟ ΕΝΤΥΠΟ ΟΔΗΓΙΩΝ ΑΣΦΑΛΕΙΑΣ VeniceF ΠΡΙΝ ΤΗ ΧΡΗΣΗ ΤΟΥ ΠΡΟΪΟΝΤΟΣ.

Αυτός είναι ένας Γρήγορος Οδηγός Έναρξης για τις κονσόλες VeniceF. Σας εξηγεί πώς να προετοιμάσετε την κονσόλα και το Windows PC σας για χρήση με το FireWire. Για πλήρεις λεπτομέρειες, δείτε το Εγχειρίδιο Λειτουργίας του VeniceF.

Περιεχόμενα του στικ μνήμης USB του VeniceF

- Γρήγορος Οδηγός Έναρξης (αυτό το έγγραφο)
- Εγχειρίδιο Χρήσης VeniceF
- Εντυπο Οδηγιών Ασφαλείας
- Οδηγός Εφαρμογής Λογισμικού Ηχογράφησης
- Τρία έργα εγγραφής πολλαπλών κομματιών
- Αρχεία εγκατάστασης Midas FireWire
- "Record" V1.5 Software (60-ήμερες δοκιμαστική έκδοση) (Mac / PC)
- Τρεις demo τραγουδιών για "Record"

Βήμα Α - Εγκατάσταση του driver συσκευής

Μην συνδέετε το καλώδιο του FireWire στο PC σας πριν εγκαταστήσετε το driver συσκευής.

1 Εισάγετε το στικ μνήμης USB VeniceF στο PC σας. (Αν ανοίξει ένα παράθυρο που θα σας ρωτάει τι θέλετε να κάνουν τα Windows, επιλέξτε Άνοιγμα φακέλου για να δείτε την επιλογή αρχεία και μετά πατήστε OK.)

2 Κάντε διπλό κλικ στο αρχείο "DriverWin\MidasFWInstaller.exe" (στο στικ μνήμης USB του VeniceF) για να ξεκινήσει ο οδηγός εγκατάστασης.

3 Στο παράθυρο Εγκατάσταση – Midas FW, πατήστε Επόμενο (Δείτε διάγραμμα A).

4 Στο παράθυρο Επιλογή Θέσης Προορισμού, πατήστε Επόμενο.

5 Πατήστε Επόμενο (Δείτε διάγραμμα B).

6 Στο παράθυρο Προετοιμασία Εγκατάστασης, πατήστε Εγκατάσταση. (Αν ανοίξει ένα παράθυρο μηνύματος έκδοσης των Windows, κλείστε το.) Το παράθυρο Εγκατάσταση – Midas FW θα προβάλλει την πρόοδο της εγκατάστασης.

7 Αν εμφανιστεί το παράθυρο συμβατότητας των Windows "Έλεγχος λογότυπου", πατήστε Συνέχεια.

8 Για να ολοκληρωθεί η εγκατάσταση, επιλέξτε Ναι, κάντε κλικ στην επιλογή επανεκκίνηση του υπολογιστή τώρα και μετά πατήστε Τέλος (Δείτε διάγραμμα C).

Θα πρέπει να επανεκκινήσετε το PC σας πριν χρησιμοποιήσετε το driver VeniceF που μόλις εγκαταστήσατε.

Αφού γίνει η επανεκκίνηση του PC σας, μεταβείτε στο Βήμα Β.

Βήμα Β – Εγκατάσταση της συσκευής

Μην επιχειρήσετε την παρακάτω διαδικασία πριν ολοκληρώσετε το Βήμα Α.

Το VeniceF πρέπει να ενεργοποιηθεί πριν συνδέσετε το καλώδιο FireWire σ' αυτό.

1 Ενεργοποιήστε το VeniceF.

2 Συνδέστε το VeniceF στο PC σας χρησιμοποιώντας το κατάλληλο καλώδιο FireWire, λαμβάνοντας υπόψη σας τις ακόλουθες προειδοποιήσεις. Συνδέστε τον σύνδεσμο B

πινών στο φιο FireWire στον τομέα FireWire στο πίσω μέρος της κονσόλας. Συνδέστε το άλλο άκρο του καλωδίου στο PC.

Βεβαιωθείτε πως χρησιμοποιείτε τον σωστό σύνδεσμο καλωδίου FireWire με το PC σας.

Όταν συνδέετε τον σύνδεσμο FireWire στο PC σας, βεβαιωθείτε πως ο σύνδεσμος είναι τοποθετημένος σωστά και φροντίστε να μην ασκήσετε πολλή δύναμη.

Μερικά χαρακτηριστικά παραδείγματα συνδέσμων FireWire φαίνονται παρακάτω (Δείτε διάγραμμα D):

3 Στο παράθυρο Οδηγού Εύρεσης Νέου Υλικού, επιλέξτε Όχι, αυτή τη φορά, και μετά πατήστε Επόμενο (Δείτε διάγραμμα E).

4 Επιλέξτε την επιλογή Αυτόματη Εγκατάσταση Λογισμικού (Συστήνεται), και μετά πατήστε Επόμενο. Ο οδηγός θα κάνει αναζήτηση.

5 Όταν εμφανιστεί το παράθυρο συμβατότητας των Windows "Έλεγχος Λογότυπου", πατήστε Συνέχεια.

6 Όταν ο οδηγός ολοκληρώσει την εγκατάσταση του υλικού, πατήστε Τέλος (Δείτε διάγραμμα F).

Θα πρέπει να δείτε το ακόλουθο εικονίδιο στην επιφάνεια εργασίας σας (Δείτε διάγραμμα G).

Τώρα είστε έτοιμοι να χρησιμοποιήσετε το FireWire με την κονσόλα VeniceF. Π.χ., χρησιμοποιήστε την εφαρμογή λογισμικού ΗΧΟΓΡΑΦΗΣΗ για να ηχογραφήσετε μια ζωντανή εμφάνιση ή για να κάνετε έναν εικονικό έλεγχο ήχου.

Οι προεπιλεγμένες ρυθμίσεις του λογισμικού Midas FW που μόλις εγκαταστήσατε θα πρέπει να επαρκούν για τη χρήση. Όμως, αν θέλετε να αλλάξετε αυτές τις ρυθμίσεις, ανοίξτε το παράθυρο ρυθμίσεων πατώντας στο εικονίδιο επιφάνειας εργασίας Midas FW. Για πλήρεις λεπτομέρειες, ανατρέξτε στο Εγχειρίδιο Χρήσης VeniceF (Δείτε διάγραμμα H).

Αν αντιμετωπίσετε μη επιθυμητά ηχητικά φαινόμενα, όπως βουητό, αυτό μάλλον είναι μια ένδειξη προβλημάτων του βρόχου γείωσης – ανατρέξτε στο Εγχειρίδιο Χρήσης για λεπτομέρειες.

JA はじめに

製品をご使用になる前に、VeniceF セーフティ・シートをお読みください。

本マニュアルは、VeniceF コンソールのクイックスタート・ガイドです。本マニュアルには、コンソールおよびWindows PCでFireWireを使用するための、準備方法を解説しています。製品の取り扱い全般についての詳細は、VeniceF オペレーター・マニュアルをご覧ください。

VeniceF USB メモリ・スティックの内容

- クイックスタート・ガイド (本マニュアル)
- VeniceF オペレーター・マニュアル
- セーフティ・シート
- レコーディング ソフトウェア アプリケーション・ガイド
- 3つのマルチトラック レコーディング・プロジェクト
- Midas FireWire インストーラ ファイル
- "Record" V1.5 のソフトウェア (60 日間試用版) (Mac / PC の)
- "Record" の 3 つのデモ曲

ステップ A – デバイス・ドライバのインストール

デバイス・ドライバのインストールが完了するまで、PC に FireWire ケーブルを接続しないでください。

1 VeniceF USB メモリ・スティックを PC に差し込みます。(もし Windows の作業を選択する画面が開く場合は、ファイルのオプションを参照するために「フォルダを開く」を選択し、「OK」をクリックしてください。

2 セットアップ・ウィザードを開始するには、「Driver\FWin\MidasFWInstaller.exe」ファイルをダブルクリックします (VeniceF USB メモリ・スティック内にあります)。

3 Setup – Midas FW 画面で、「Next」をクリックします (図 A 参照)。

4 Select Destination Location 画面で、「Next」をクリックします。

5 「Next」をクリックします。(図 B 参照)。

6 Ready to Install 画面で、「Install」をクリックします (リリースノート画面が開いた場合は、閉じます)。Setup – Midas FW 画面のインストール画面に、インストールの進捗状況が表示されます。

7 Windows の "Logo testing" コンパチビリティ画面が開いた場合、「Continue Anyway」をクリックします。

8 インストールを完了するには、「Yes」を選択し、「Restart the computer now」を選択して、「Finish」をクリックします (図 C 参照)。

インストールした VeniceF ドライバをご使用になる前に、必ず PC を再起動してください。

PC を再起動したら、ステップ B へと進みます。

ステップ B – ハードウェア・デバイス をインストールする

ステップ A を完了するまで、下記の手順を行わないでください。

FireWire ケーブルを接続する前に、VeniceF のスイッチを必ずオンにしてください。

1 VeniceF のスイッチをオンにします。

2 下記の注意事項に気をつけながら、適切な FireWire ケーブルを使用して、PC に VeniceF を接続します。コンソール背面の、FireWire セクションにある FireWire ソケットに、6 ピンコネクタを差し込みます。ケーブルのもう一方の端を PC に接続します。

お使いの PC に適した FireWire ケーブルをご使用いただいていることをご確認ください。

FireWire コネクタを PC に差し込む際、コネクタの向きが正しいことを確認し、強い力をかけすぎないようにご注意ください。

FireWire コネクタの主な形状は以下の通りです (図 D 参照)。

3 Found New Hardware Wizard 画面で、「No, not this time」を選択し、「Next」をクリックします (図 E 参照)。

4 「Install the software automatically」(推奨) を選択し、「Next」をクリックします。ウィザードがサーチを実施します。

5 Windows の "Logo testing" コンパチビリティ画面が現れたら、「Continue Anyway」をクリックします。

6 ウィザードがデバイス・ハードウェアのインストールを完了したら、「Finish」をクリックします (図 F 参照)。

デスクトップに、以下のバルーンが表示されません (図 G 参照)。

VeniceF コンソールで FireWire を使用する準備が整いました。RECORD ソフトウェア アプリケーションを使用し、ライブ・パフォーマンスを録音したり、バーチャル・サウンド・チェックを行うことができます。

インストールを完了した時点で、Midas FW ソフトウェアの初期設定は、最適状態になっています。もし設定を変更したい場合は、Midas FW のデスクトップ・アイコンをクリックし、セッティング画面を開いてください。詳しくは、VeniceF オペレーター・マニュアルをご覧ください (図 H 参照)。

もしハムノイズ等、意図しない音が生じる場合、グラウンドループの問題が起きている場合があります – 詳しくはオペレーター・マニュアルをご覧ください。

CH 简介

使用前请先阅读该产品 VeniceF 的安全说明 (Safety Sheet)。

这是 VeniceF 控制台的快速启动指南。它说明如何准备控制台和电脑来使用火线 (FireWire)。有关详情, 请参阅 VeniceF 操作手册。

VeniceF USB 记忆棒的内容

- 快速入门指南 (本文)
- VeniceF 操作手册
- 安全说明 (Safety Sheet)
- 录制软件应用指南
- 三个多轨录音项目
- 迈德斯 (Midas) 火线安装软件
- "Record" 软件 1.5 版 (60 天试用版) (Mac / PC)
- 用於 "Record" 软件的三首示范歌曲

步骤 A – 安装设备驱动程序

在安装设备驱动程序前和安装过程中, 不要连接火线电缆到电脑上。

1 把 VeniceF 的 USB 记忆棒插入到你的电脑, (如有视窗弹出选项, 请选择 "打开文件夹查看文件" (Open folder to view files), 然后单击 "确定" (OK))。

2 在 "\Driver\Win" 文件夹内, 双击 "MidasFWInstaller.exe" 文件来启动安装向导。

3 在迈达斯火线 (Midas FW) 设置视窗中, 单击 "下一步" (Next)。

4 在选择目的地视窗中, 单击 "下一步" (Next)。

5 单击 "下一步" (Next)。

6 在准备安装视窗, 单击 "安装" (Install) (如果发行说明视窗弹出, 请关闭它)。迈达斯火线 (Midas FW) 安装设置视窗将显示安装进程。

7 如果 Windows "商标测试" 兼容视窗出现, 请单击 "继续安装" (Continue Anyway)。

8 以完成安装, 请选择选项 "是, 现在重新启动计算机" (Yes, Restart the computer now), 然后单击 "完成" (Finish)。

计算机必须重新启动才能使用刚安装的 VeniceF 设备驱动程序。

计算机重新启动后, 转到步骤 B

步骤 B – 安装硬件设备驱动程序。

不要尝试下面的步骤直至完成步骤 A

VeniceF 必须先开启才连接火线电缆到控制台。

1 开启 VeniceF。

2 使用适当的火线 (FireWire) 电缆线, 连接 VeniceF 到电脑, 同时遵守以下注意事项。将火线 (FireWire) 电缆插头插入控制台的 6 针连接器插口, 该连接器插口在控制台后部的火线 (FireWire) 部位, 并将电缆的另一端插头连接到电脑上。

请确保使用正确的火线 (FireWire) 电缆插头与电脑连接。

当插入电缆插头到你的电脑插口时, 确保连接插头处于正确的方位, 并请加以小心不要施加太大的力量。

以下是火线连接插头的一些典型例子。

3 在 "发现新硬件向导" (Found New Hardware Wizard) 视窗中, 选择选项 "否, 这次不选" (No, not this time), 然后单击 "下一步" (Next)。

4 选择选项 "自动安装软件 (推荐选项)" (Install the software automatically (Recommended)), 然后单击 "下一步" (Next)。该向导将执行搜索。

5 当 Windows "商标测试" 兼容视窗出现后, 请单击 "继续安装" (Continue Anyway)。

6 在向导完成了硬件设备驱动安装后, 单击 "完成" (Finish)。

你应该看到以下文字信息出现在你的桌面任务栏上部。

你现在可以通过火线 (FireWire) 使用 VeniceF 控制台。例如, 使用录制 "Record" 软件程序录制现场表演或做一个虚拟的声音检查

你刚刚安装的迈达斯 (Midas) 火线 (FireWire) 软件的默认设置应适合使用。不过, 如欲更改这些设置, 请单击桌面上的迈达斯火线 (Midas FW) 图标打开设置视窗。有关详情, 请参阅 VeniceF 操作手册。

如果遇到不想要的杂音, 如嗡嗡声, 这可能是一个接地回路问题, 有关详情, 请参阅 VeniceF 操作手册。

